

«УТВЕРЖДАЮ»

Ген. директор ООО «Звенигово Лес»

Д.А. Загайнов

« 28 » августа

2019 год



ПРОЕКТ ЛЕСОВОССТАНОВЛЕНИЯ
(искусственное лесовосстановление)
(комбинированное лесовосстановление)
на (весну, осень) 2019 год

Лесничество: Звениговское

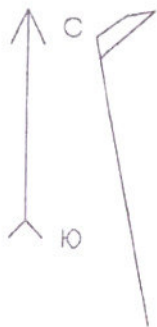
Участковое лесничество Волжское лесной участок Волжский

Номер квартала 31, номер выдела 20, Площадь участка 0,18га

Целевое назначение лесов - (защитные, эксплуатационные) защитные ЗПЛРВ,
главная порода сосна, сопутствующие породы

Обоснование проектируемых мероприятий (соответствие способа лесовосстановления в зависимости от количества жизнеспособного подроста и молодняка главных лесных пород по типам лесорастительных условий). (Правила лесовосстановления, приложение 17, таблица 2): 100цм.

План участка масштаб 1:10000



Масштаб: 1:10000
Площадь: 0.184 Га

Привязка

СЗ 11° 385м

Разметка

СЗ 11° 32м

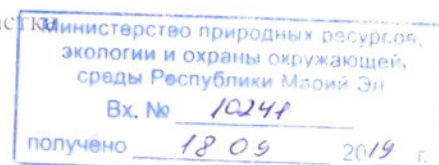
СВ 55° 53м

СВ 80° 41м

ЮЗ 49° 92м

Условные обозначения:

- границы лесного участка

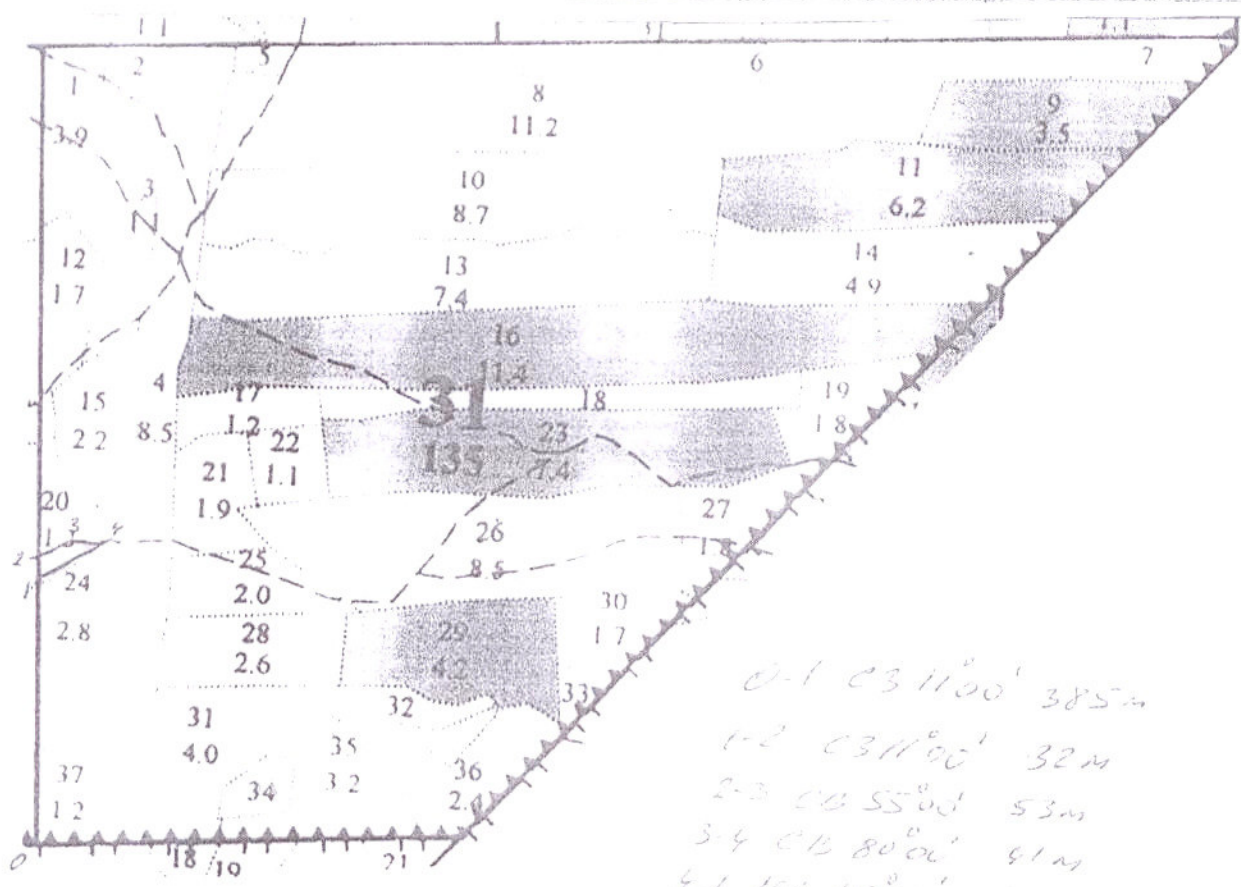


1. Категория лесокультурой площади: (гарь, вырубки, прогалины, редины и др.)
вырубка 2014года №Л22814 от 12.05.2014г
2. Рельеф, механический состав почвы, степень влажности: рельеф частично холмистый, песчаная почва, А2
3. Напочвенный покров лишайник, степень задернения слабое
4. Тип леса, тип лесорастительных условий: СЗМ/А2
5. Наличие естественного возобновления главных пород: 100, шт.
6. Захламленность, мЗ_ наличие пней 200-220 шт./га, средний диаметр 24-28см.
7. Зараженность почвы вредителями, вид, шт./га: не обнаружено
8. Сроки и виды подготовки площади, применяемые машины и орудия- в 3квартале МТЗ-82+ПКЛ70, глубина 0,15м.
9. Способы и время обработки почвы: механизированная, бороздами, в 3квартале.
10. Размещение и размеры площадок, террас, полос, борозд на площади и их направление размещение борозд СЗ-ЮВ, расстояние между рядами 4,0м.
11. Метод и способ создания культур посадка сеянцев сосны в ручную ЗКС под РУДОЛ
12. Количество посадочных мест на 1га, тыс./шт: 2500шт.
13. Размещение посадочных мест: 4м в рядах на 1м.
14. Схема смешения пород: -С-С-С-С-
15. Потребность в посадочном материале на 1га: 2500шт. На всю площадь по породам 450шт.
16. Характеристика посадочного материала по породам: возраст, происхождение, селекционная категория, качество семян, номер сертификата: сеянцы сосны, 1-х летки

АЛТАЙ
 Алтайский край, Республика Алтай
 посадка ленток курьёв осенью

в 2019 году

Звениговское лесничество филиал ГКУ РМЭ «Огмежурлес»
 Участковое лесничество Волчиха лесной участок Волчихин
 Квартал 31 выдел 20 площадь 0,18 га
 Масштаб 1 : 10 000



Участковое лесничество

лесной участка

Исполнитель
 Проф. *[Signature]*

17. Виды и способы ухода, их кратность:

1-й год: 2-х кратное, ручное, механизировано.

2-й год: 2-х кратное, ручное, механизировано.

3-й год: 1-о кратное, механизировано или ручное.

4-й год: 1-о кратное, лесоводственный уход.

5-й год: 1-о кратное, лесоводственный уход.

6-й год: _____.

7-й год: _____.

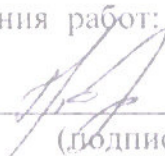
18. Противопожарные мероприятия: ----

19. Показатели оценки восстанавливаемых лесов для признания работ по лесовосстановлению завершёнными (возраст, состав пород, средняя высота и др.): возраст 7 лет, количество не менее 2 тыс. шт./га., высота 1,2м.

20. Безопасные способы выполнения работ: соблюдение правил ТБ.

Составил: мастер Трофимов Д.В.

(должность)



(подпись)